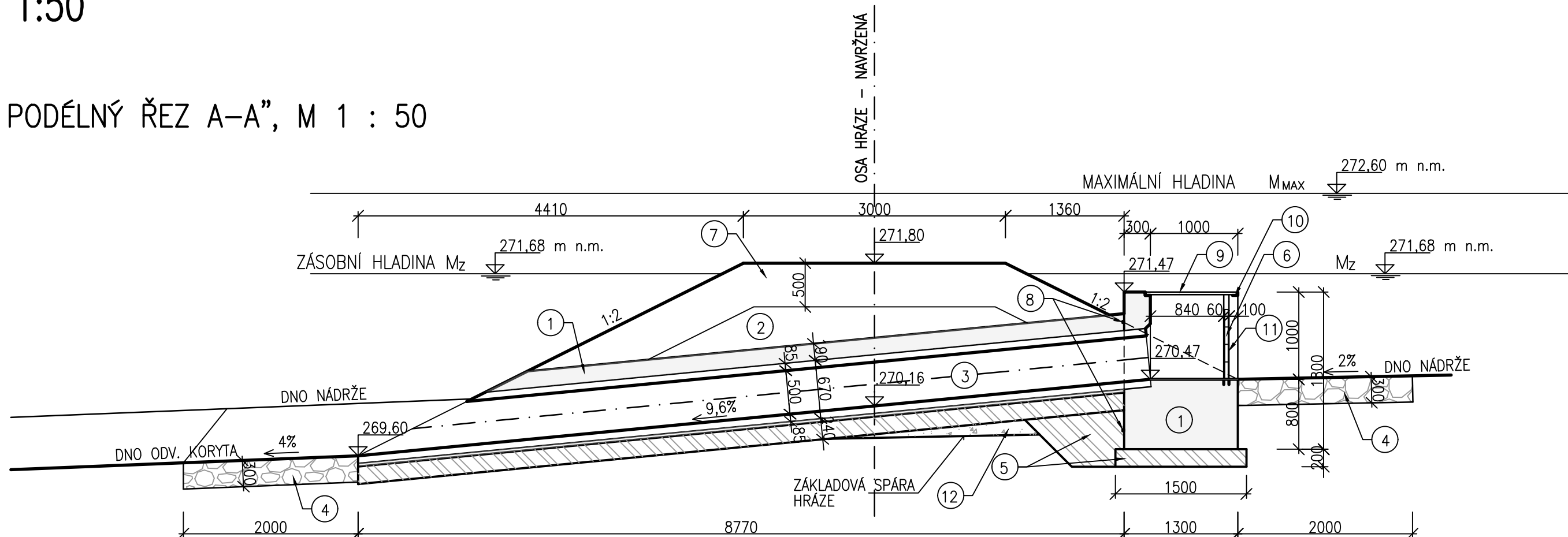
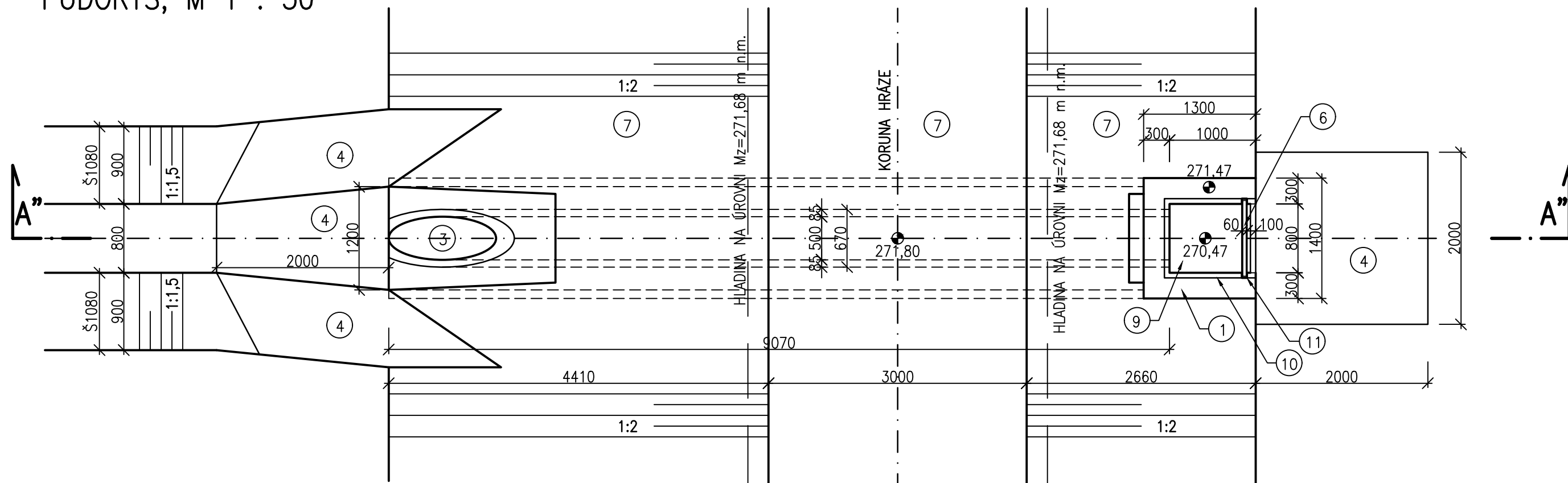


SPODNÍ VÝPUST
M 1:50

PODÉLNÝ ŘEZ A-A", M 1 : 50



PŪDORYS, M 1 : 50

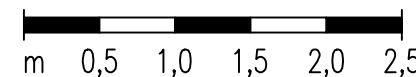


LEGENDA :


- 1 - BETON C 30/37 XC4 XF3, VÝZTUŽ Z OCELI 10 505 (R)
- 2 - HUTNĚNÝ KAMENITÝ NÁSYP
- 3 - BET. TROUBA DN 500, TBH - Q 50/250, DL. 9,1 m
- 4 - KAMENNÁ ROVNANINA, TL. 300 mm, m < 200 kg VČ. VYKLÍNOVÁNÍ MEZER
- 5 - PODKLADNÍ BETON C 30/37 XC4
- 6 - DLUŽOVÁ STĚNA JEDNODUCHÁ TL. 40 mm, PLOCHA 0,72 m²
- 7 - OPEVNĚNÍ HRÁZE V TL. 500 mm Z KAMENNÉ ROVNANINY
- 8 - BOBTNAJICÍ TĚSNICÍ PROFIL (NAPŘ. SIKASWELL A - 4,5 m)
- 9 - KOMPOZITOVÝ ROŠT, H=30 mm, PLOCHA 1,0 m², m = 14,6 kg/m². PRVKY BUDOU OSAZOVÁNY PŘÍČNĚ, BEZ PODÉLNÝCH STYČNÝCH HRAN. UCHYCENÍ POROROŠTŮ S OCHRANOU PROTI ZCIZENÍ.
- 10 - PROFIL Z NEREZOVÉ OCELI L 60 x 40 x 5 mm, 3,76 kg/m, DL. 4,0 m, OSAZENO PŘI BETONÁŽI (PŘÍVAŘENY OCELOVÉ PRACNY DL. 200 mm - 6 KS)
- 11 - TENKOSTĚNNÝ PROFIL Z NEREZOVÉ OCELI U, 50x50x4 mm, 4,8 kg/m, DL. 2,84 m, OSAZENO PŘI BETONÁŽI (PŘÍVAŘENY OCELOVÉ PRACNY DL. 200 mm - 6 KS)
- 12 - HUTNĚNÝ NÁSYP ZEMINY Z VÝKOPOVÝCH PRACÍ

MĚŘÍTKO:

1 : 50



VÝŠKOVÝ SYSTÉM: BALT PO VYROVNÁNÍ
KÓTOVÁNO V mm

VYPRACOVAL	KRESLIL	ZODP. PROJEKTANT	VEDOUcí ÚTVARU	 VODNÍ DÍLA - TBD Pracoviště Brno: Studená 2, 638 00 Brno Tel.: 721 222 313 brno@vdtbd.cz www.vdtbd.cz	
ING. M. DRAHOŠ	ING. M. DRAHOŠ	ING. M. DRAHOŠ	ING. J. HOĐÁK		
INVESTOR	POVODÍ MORAVY, s.p., DŘEVAŘSKÁ 11, 602 00 BRNO				
MÍSTO STAVBY	K.Ú. ŠIŠMA, KRAJ OLOMOUCKÝ				
AKCE	VODNÍ NÁDRŽ ŠIŠMA - REKONSTRUKCE A TĚŽBA NÁNOSŮ			PROJEKT Č.	ARCHIVNÍ Č.
OBJEKT	SO 07 USAZOVACÍ NÁDRŽ			DATUM	STUPEŇ
PŘÍLOHA	SPODNÍ VÝPUST			FORMÁT	DPS
				MEŘITKO	ČÍSLO PŘÍLOHY
				1 : 50	D.2.1.6